

TERRA-MIXTM

_STRAIGHT AHEAD

Wohnüberbauung

Sommerrain (Schweiz)

Impulsverdichtung »SYSTEM TERRA-MIX«TM

**_Baustellen
report**

_Durchführung: August 2015

_Bauvorhaben: Wohnhaus D

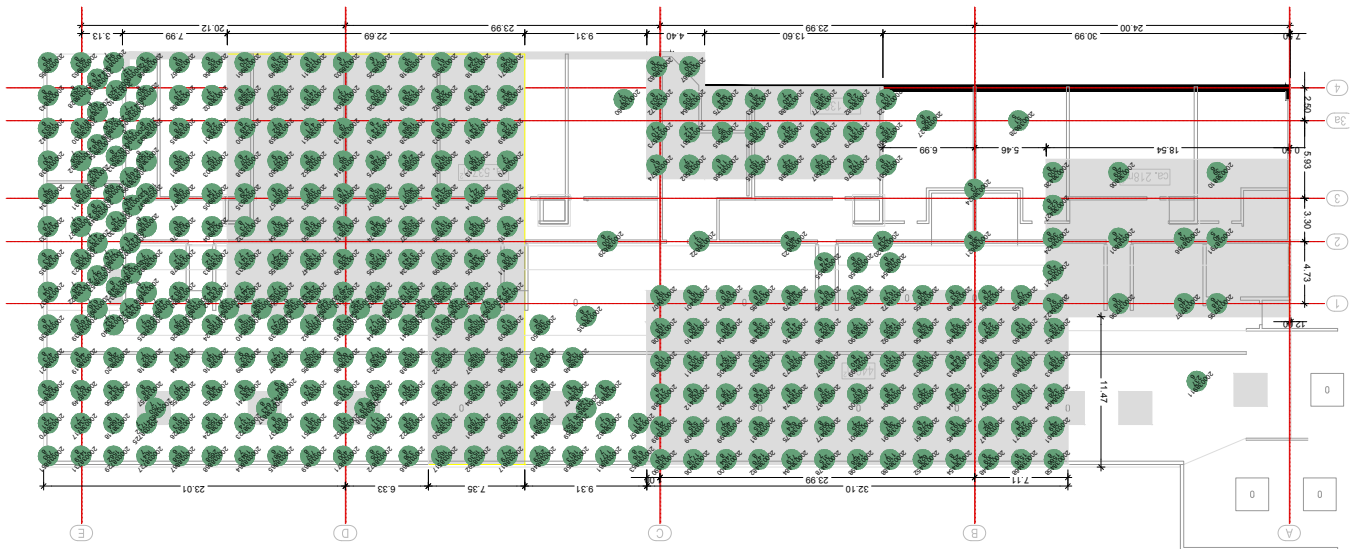
_Generalunternehmer: Losinger-Marazzi AG

_Fläche IMPULSVERDICHUNG: ca. 1.750 m²



Aufgabenstellung:

Die künstlichen Auffüllungen der ehemaligen Küntigrube zeigten nach den Sondierergebnissen in Aufbau und Lagerung starke Abweichungen. Diesen Baugrund galt es mittels des Verfahrens der IMPULSVERDICHUNG zu homogenisieren.



Lösung:

Um eine ausreichende Tragfähigkeit zu gewährleisten, wurde wie folgt vorgegangen: Die bindigen Bereiche in weicher Konsistenz wurden gegen korngestuftes, verdichtbares Material ausgetauscht. Über die Fläche der Bodenplatte wurde zunächst ein gleichmäßiges Raster mit der IMPULSVERDICHUNG realisiert. In den höher belasteten Bereichen wurde ein engeres Raster gewählt.

Ergebnis:

Es wurde eine Homogenisierung des Baugrundes und eine einheitliche Verbesserung der Lagerungsdichte erreicht, sodass die vom Auftraggeber gestellten Anforderungen auftragsgemäß erfüllt werden konnten.

